



Il Nuovo  
**REXTON**  
**SPORTS XL**



Per maggiori dettagli rivolgersi alla rete di vendita.



GARANZIA E ASSISTENZA STRADALE  
**5**  
ANNI  
**Koelliker**  
Design your way

Alcune delle dotazioni riportate su questo catalogo sono opzionali e possono non essere disponibili su tutte le versioni importate, che quindi sono pubblicizzate e vengono inserite solo a scopo dimostrativo. Tutte le specifiche sono soggette in ogni momento a modifica da parte del Costruttore e della SYMI SpA - Società sottoposta all'attività di direzione e coordinamento di Koelliker S.p.A. senza quindi obbligo di preavviso. Informatevi presso i Concessionari della Rete ufficiale Koelliker per conoscere le caratteristiche specifiche per ogni versione ed allestimento.

Stampa: novembre 2023

DISTRIBUTED BY  
**Koelliker**  
Design your way



Immagini puramente illustrative; gli equipaggiamenti possono variare a seconda dei mercati. Maggiori dettagli presso le concessionarie.

# FARE UNA FORTE PRIMA IMPRESSIONE

Con il pick-up Rexton Sports XL farete davvero una bella figura, grazie alla formidabile griglia del radiatore e al paraurti anteriore dal nuovo look, ai fari a LED cristallini e ai doppi fendinebbia a LED.

Nuova griglia del radiatore e paraurti anteriore di grande impatto



Nuovi fari a LED cristallini



Nuovi fendinebbia a LED



\* Immagini riferite agli equipaggiamenti ICON

Immagini puramente illustrative; gli equipaggiamenti possono variare a seconda dei mercati. Maggiori dettagli presso le concessionarie.





## ROBUSTO E ADATTO ALLO SCOPO

Oltre a essere robusto e in grado di trasportare e trainare carichi pesanti, Rexton Sports XL ha anche un aspetto imponente.





# LA POTENZA PER FORNIRE PRESTAZIONI AFFIDABILI

Forte, robusto e capace, Rexton Sports XL si ispira ai valori tradizionali del marchio per offrire prestazioni di grande stile.





# INCREDIBILMENTE SPAZIOSO

Rexton Sports XL rimane fedele alle sue origini di pick-up tradizionale: è progettato non solo per gli spostamenti di tutti i giorni, ma per l'utilizzo da parte di un'ampia gamma di ambienti e industrie, tra cui l'agricoltura e l'edilizia. Con il suo ponte extra lungo, Rexton Sports XL soddisfa la necessità di una maggiore capacità di carico e versatilità, mentre la comodità della cabina e il volume di stoccaggio sono stati massimizzati attraverso tecnologie di progettazione innovative.





## CABINA E ATTREZZATURE DI QUALITÀ PREMIUM

Anche se si tratta di un veicolo da lavoro, non è necessario scendere a compromessi in termini di comfort e dotazioni: Rexton Sports XL non lo fa!

Sistema di navigatore e audio intelligente da 12,3 pollici



Apple CarPlay e Android Auto

Quadro strumenti digitale completo da 12,3 pollici



Modalità animazione



Modalità regolare



Modalità legata al numero di giri



## FORMA, FUNZIONE E COMODITÀ HI-TECH

Rexton Sports XL è equipaggiato in modo completo e include caratteristiche standard che ci si aspetterebbe di trovare come extra su un'auto di lusso.

Climatizzatore automatico con zone a doppia temperatura



Monitoraggio visivo circostante 3D a 360°



Illuminazione soffusa del quadro strumenti



Slot USB di tipo C



## SPAZIOSO, CONFORTEVOLE E BEN ARREDATO

Rexton Sports XL offre spazio e comfort per i passeggeri ai vertici della categoria. Mentre l'esterno del nuovo truck proietta un dinamismo visivo robusto, l'abitacolo crea un'atmosfera di calma e lusso. Elegante ed efficiente, l'abitacolo è caratterizzato da una sensazione di massima libertà e offre un livello di comfort ottimale. Morbidi e lisci al tatto, i sedili in vera pelle riflettono l'alta qualità e vi è un'attenzione meticolosa ai dettagli in tutto.



Sedili anteriori e posteriori riscaldati



Sedili anteriori ventilati

Immagini puramente illustrative; gli equipaggiamenti possono variare a seconda dei mercati. Maggiori dettagli presso le concessionarie.



# LA STRADA VERSO LA LIBERTÀ È EMOZIONANTE

Prova il brivido più forte della tua vita con Rexton Sports XL.

Il sistema di trazione integrale (4 x 4) assicura una distribuzione ottimale della potenza motrice alle ruote anteriori e posteriori in base alle condizioni di strada e di guida, garantendo la massima trazione e sicurezza.

Il motore dotato di un turbocompressore offre un'elevata efficienza, massimizzando la coppia e l'accelerazione.



## Motore Diesel e-XDi 2.2litri

**202** Potenza max.  
CV / 3.800gmin

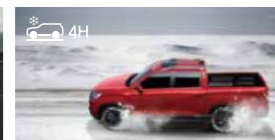
**441** Coppia max.  
Nm / 1.600-2.600gmin

\* 6MT: Coppia max. 400 Nm / 1.400-2.800gmin

## PART-TIME 4WD

La trazione integrale part-time permette al conducente di scegliere quando attivare il sistema, a seconda delle condizioni mutevoli su strada o off-road.

Sicurezza ed efficienza sono quindi superiori a quelle fornite dal sistema full-time 4WD.



## CAMBIO AUTOMATICO AISIN A 6 VELOCITÀ

La spaziatura dei rapporti rende la qualità del cambio ottimale, permettendo al conducente di godere di una guida fluida e morbida. La modalità manuale offre una risposta rapida per prestazioni di guida più dinamiche.





## FORZA, EQUILIBRIO E STABILITÀ

La carrozzeria, il motore e le sospensioni di Rexton Sports XL sono montati su un nuovo telaio quadruplo. Realizzata in acciaio ad altissima resistenza, la struttura quadrupla del telaio è estremamente robusta e capace di isolare in modo eccellente gli urti della strada durante la guida su terreni accidentati o sui dossi, garantendo così una rigidità e una stabilità ottimali.



### Zona di protezione dagli urti

La zona di protezione subisce la maggior parte degli urti in caso di impatto frontale. Questa zona o "scatola" è progettata per assorbire la forza e aiutare a proteggere i passeggeri all'interno dell'abitacolo.



### Sospensione posteriore a cinque bracci

L'assale è collegato a destra e a sinistra per garantire una guida fluida anche quando il manto stradale si fa accidentato.

### Telaio quadruplo

Nel telaio quadruplo il motore e il sistema di sospensioni sono fissati direttamente al telaio, contribuendo così a neutralizzare l'effetto dei forti urti quando si viaggia su superfici stradali irregolari o si attraversano dossi, garantendo così una massima stabilità di guida.



### Sospensione posteriore a balestra

Le sospensioni posteriori a balestra assicurano a questo modello una guida fluida e una buona maneggevolezza anche in presenza di carichi pesanti durante il trasporto e il traino.



## CRUISE CONTROL ADATTIVO INTELLIGENTE (IACC)

Il sistema avanzato di assistenza alla guida di Rexton Sports XL mantiene la distanza con il veicolo che precede (accelerando/decelerando) in base alla velocità impostata dal conducente durante la guida in autostrada e su strada, e assiste nel mantenimento della corsia grazie a tecnologie all'avanguardia. Inoltre, regola la velocità per migliorare il comfort di guida in autostrada sulla base dei dati di navigazione, rendendolo un sistema avanzato di assistenza alla guida autonoma.

\* Quando si utilizza lo IACC, si consiglia ai conducenti di tenere le mani sul volante e di guardare avanti.



## UN MAGGIORE CONTROLLO IN TUTTA SICUREZZA

Il sistema avanzato di assistenza alla Sicurezza del Conducente (ADAS) di Rexton Sports XL vi aiuta a guidare in sicurezza in tutti i tipi di ambiente stradale. L'Electronic Stability Program (ESP) dà la priorità alla sicurezza degli occupanti aiutando a mantenere la stabilità direzionale nel caso in cui uno o più pneumatici perdano trazione, mentre l'Autonomous Emergency Braking (AEB) può ridurre al minimo il rischio di avere una grave collisione azionando automaticamente i freni quando si prevede una collisione frontale.

### Tecnologie all'avanguardia



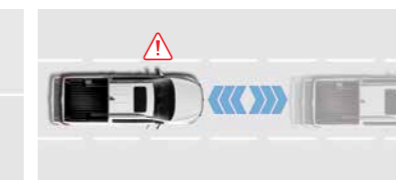
#### AEB (frenata autonoma di emergenza)

L'AEB aiuta a evitare o attenuare le collisioni rilevando i veicoli in movimento lenti o fermi davanti e avvertendo il conducente in anticipo.



#### FCW (avviso di collisione davanti)

L'FCW avverte il conducente quando davanti a lui compare un altro veicolo o un pedone.



#### SDA (avviso di distanza di sicurezza)

Avverte della necessità di una frenata sicura quando non viene mantenuta la distanza dalla vettura che precede.

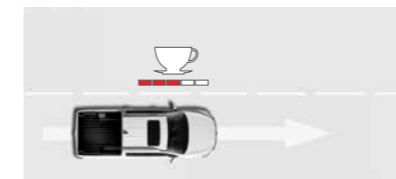


#### LKAS / CLKA

(assistenza al mantenimento della corsia / assistenza al mantenimento della corsia di marcia)

LKAS utilizza una telecamera rivolta in avanti per monitorare le linee di corsia dipinte. Quando rileva un tentativo di cambio di corsia senza una segnalazione preliminare, corregge automaticamente il servosterzo elettrico per mantenere il veicolo all'interno della corsia prevista.

\* Avviso di superamento della corsia (LDW) è incluso



#### DAA (avviso di attenzione del conducente)

Se l'attenzione del conducente diminuisce, il sistema DAA emette un avviso acustico e visivo sul quadro strumenti.



#### FVSA (avviso di partenza del veicolo davanti)

Attira l'attenzione del conducente con un pop-up visivo e un suono quando il veicolo che precede si allontana.



#### HBA (abbaglianti automatici)

Questo sistema abbassa automaticamente gli abbaglianti quando viene rilevato un veicolo in avvicinamento, rendendo la guida notturna più facile e sicura.



Programma di stabilità elettronica(ESP)  
 Protezione antiribaltamento (ARP)  
 Sistema di assistenza alla frenata (BAS)

## FORTE NELLA POTENZA, FORTE NELLA SICUREZZA

Per livelli di sicurezza senza compromessi, Rexton Sports XL è dotato di sei airbag avanzati, inclusi airbag frontali, laterali e a tendina, per proteggere il conducente e i passeggeri.

Il Programma di Stabilità Elettronica (ESP) monitora continuamente le condizioni della strada per garantire la stabilità direzionale e, quando necessario, regola automaticamente la potenza del motore e applica i freni alle singole ruote per prevenire la perdita di controllo direzionale. Inoltre, il differenziale autobloccante migliora la trazione su pendii ripidi e scivolosi per prestazioni di traino ancora più potenti.

### Differenziale autobloccante

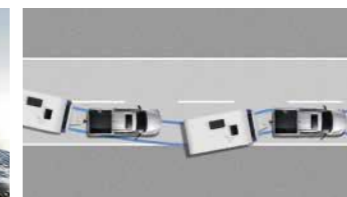
Su fango, neve o altre superfici scivolose, una ruota può scivolare o sollevarsi. In tali circostanze, il differenziale autobloccante blocca entrambe le ruote sullo stesso asse in modo che girino all'unisono, consentendo al veicolo di recuperare trazione e inerzia.



Segnale di arresto di emergenza (ESS)



Controllo della velocità in discesa (HDC)



Controllo dell'assetto del rimorchio (TSC)



### 6 airbag

- 1 Airbag conducente
- 2 Airbag passeggero
- 3 4 Airbag lato guida e passeggero
- 5 6 Airbag a tendina

# STILE & COMODITÀ

Caratteristiche che rendono il viaggio più sicuro, comodo e piacevole



Sistema di chiusura automatica delle porte



Sistema di assistenza al parcheggio



Telecamera posteriore



Alzacristalli di sicurezza elettrici



Vetri privacy



Volante riscaldato in pelle



Comandi audio al volante



Interruttori del cruise control montati sul volante



Volante telescopico



Controllo dell'inclinazione del volante



Vetro a controllo solare



Tetto elettrico



Barre longitudinali sul tetto



Sistema di monitoraggio pressione pneumatici (TPMS)



Kit di riparazione pneumatici



Cruscotto con computer di bordo da 3,5"



Climatizzatore manuale



Modulo interruttore integrato



Sensori luci e pioggia



Aletta parasole illuminata



Maniglie di presa sul montante A



Consolle centrale con cambio automatico



Portaoggetti nel bracciolo anteriore



Vano portaoggetti



Promemoria cintura di sicurezza (SBR)



Luce di cabina a LED



Pannello superiore con luci a LED



Bocchetta d'aria nella seconda fila



Bracciolo centrale del sedile di seconda fila con portabicchieri



Ganci di fissaggio sul piano di carico

# GUIDA AI COLORI

## ESTERNI



Equipaggiamento ICON  
Dettaglio frontale



Indian Red (RAJ)  
Metallizzato



Sandstone Beige (EBK)  
Pastello



Amazonia Green (GAM)  
Metallizzato



Marble Grey (ACM)  
Metallizzato



Grand White (WAA)  
Pastello



Galaxies Grey (ADB)  
Metallizzato



Space Black (LAK)  
Metallizzato

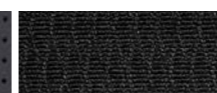
## INTERNI



Sedili neri con rivestimento interno nero



Vera pelle



Tessuto a trama piatta

## CERCHI



Cerchi in acciaio da 17"  
Equipaggiamenti: WORK



Cerchi in lega da 17"  
Equipaggiamenti: ROAD



Cerchi in lega da 18"  
Equipaggiamenti: DREAM



Cerchi in lega neri da 18"  
Equipaggiamenti: ICON

# EQUIPAGGIAMENTI

## WORK BALESTRE - CAMBIO MANUALE

### MECCANICA E SICUREZZA

Trazione 4WD inseribile, con riduttore
Differenziale posteriore autobloccante automatico
Sospensioni posteriori a balestre
Freni a disco, anteriori autoventilati
Airbag anteriori, laterali, a tendina
A.R.P. (Active rollover protection - Protezione anti-ribaltamento) - A.B.S. + E.S.P. (Controllo stabilità) - B.A.S. (Brake assist system - Potenziamento frenata d'emergenza) - H.S.A. (Hill start assist - Controllo partenza in salita) - T.C.S. (Traction control system - Controllo trazione) - H.D.C. ( Hill descent control - Controllo velocità in discesa) - T.S.C. (Trailer sway control - Controllo stabilità rimorchio) - E.S.S. (Emergency stop signal - Luci frenata di emergenza) T.P.M.S. (Tyre pressure monitoring system Controllo pressione pneumatici)
Barre di protezione nelle porte
Cinture di sicurezza anteriori con pretensionatori e limitatori di carico, posteriori a tre punti di ancoraggio, posteriore centrale a due punti di ancoraggio
Indicatore cinture di sicurezza slacciate
Blocco porte automatico in funzione della velocità
Servosterzo idraulico
Immobilizer elettronico
Proiettori anteriori regolabili in altezza
Bloccasterzo meccanico
Allarme antifurto

### ESTERNI

Ruote in ferro da 17" con pneumatici 235/70 R17
Tyre repair kit
Luci diurne - Fendinebbia
Specchi in tinta, elettrici, riscaldabili, ripiegabili, con indicatore di direzione
Griglia radiatore silver - Maniglie in tinta - Linea cintura cromata - Vetri «privacy»
Parabrezza atermico
Shark antenna
Paraspruzzi
Cassone con rivestimento protettivo

### INTERNI

Smart Audio touch-screen da 12,3" - Connettività Android e Apple - D.A.B. - 6 altoparlanti - Presa 12V e presa USB
Telecamera posteriore
Climatizzatore manuale con filtro anti-polline - Bocchette aereazione posti posteriori
Vetri elettrici, one touch up & down guidatore
Indicatori di direzione «comfort one-touch»
Volante regolabile in altezza, con comandi audio, Bluetooth e Cruise Control
Quadro strumenti con display centrale da 3,5"
Sedile guida regolabile in altezza - Poggiatesta anteriori regolabili
Chiusura centralizzata con doppio telecomando
Maniglie interne silver - Rivestimento sedili in tessuto Imperiale nero - Marchiatura vetri
Bracciolo anteriore con portaoggetti - Bracciolo posteriore con porta-bicchieri
Alette parasole con specchio e luce di cortesia - Cassetto portaoggetti con illuminazione e serratura - Maniglie su montanti «A» e «B»
Sensore luci e sensore pioggia
Tappetini

## WORK BALESTRE - CAMBIO AUTOMATICO

## ROAD BALESTRE - CAMBIO MANUALE

### IN PIÙ RISPETTO A WORK

Ruote lega 17" con pneumatici 235/70 R17
Clima automatico Bi-zona
Specchio interno fotocromatico
Volante e leva cambio in pelle
Volante riscaldabile e regolabile in profondità
Servosterzo ad asservimento variabile
Luci diurne e indicatori di direzione anteriori a Led
Quadro strumenti digitale "super-vision" a colori da 12,3", configurabile
A.E.B.S. (Autonomous emergency braking system - Frenata autonoma d'emergenza) - F.C.W. (Forward collision warning - Allerta frenata d'emergenza) - L.D.W.S. (Lane departure warning system - Avviso cambio corsia involontario) - H.B.A. (High beam assist - Abbaglianti automatici) - T.S.R. (Traffic Signal Recognition - Riconoscimento segnaletica stradale) - F.V.S.A. (Front vehicle start alert - Avviso partenza veicolo che precede) - S.D.A. (Safety distance alert - Allerta distanza da veicolo che precede) - D.A.A. (Driver Attention Alert - Allerta stanchezza guidatore)
Battitacco anteriori cromati

## ROAD BALESTRE - CAMBIO AUTOMATICO

Esclude leva cambio in pelle

## DREAM 6AT MULTILINK - CAMBIO AUTOMATICO

### IN PIÙ RISPETTO A ROAD

Cambio automatico (esclude leva cambio in pelle)
Sospensioni posteriori multilink
Ruote in lega da 18" con pneumatici 255/60 R18
Barre longitudinali sul tetto
Sensori di parcheggio anteriori e posteriori
Doppia "Smart Key" per apertura/chiusura porte e pulsante avviamento motore
Bloccasterzo elettrico
Specchi esterni con luce sottoporta

## ICON 6AT MULTILINK - CAMBIO AUTOMATICO

### IN PIÙ RISPETTO A DREAM

Servosterzo elettrico (R-Eps)
Cruise Control Adattativo
L.K.A.S. (Lane keeping assist system - Mantenimento corsia in caso di cambio corsia involontario)
Interni in pelle
Sedile guida con supporto lombare a regolazione elettrica
Sedili anteriori a regolazione elettrica (8 vie lato guida, 6 vie lato passeggero), ventilati e riscaldati
Sedili posteriori riscaldabili
Tetto apribile elettrico
Cerchi, Specchi e maniglie esterne «black design»
Frontale «Icon» con proiettori anteriori LED, indicatori di direzione anteriori dinamici, luci diurne LED, fendinebbia LED, paraurti anteriore e griglia anteriore

# DIMENSIONI



5 ANNI DI GARANZIA O 100.000 KM  
5 ANNI DI ASSISTENZA STRADALE

# DATI TECNICI

MOTORE		Diesel 2.2			
LIVELLO DI EMISSIONI		Euro 6d			
TRAZIONE		4WD inseribile in movimento Differenziale posteriore a blocco automatico			
TRASMISSIONE		Manuale 6 marce	Automatica 6 marce	Automatica 6 marce	
ALLESTIMENTO		WORK MT   ROAD MT	WORK AT   ROAD AT	DREAM AT   ICON AT	
DIMENSIONI	Lunghezza complessiva	mm	5.405		
	Larghezza complessiva	mm	1.950		
	Altezza complessiva	mm	1.855		
	Passo	mm	3.210		
	Carreggiata	Anteriore	mm	1.640 (con ruote da 17")	
		Posteriore	mm	1.640 (con ruote da 17")	
	Sbalzo	Anteriore	mm	890 (900 su ICON)	
		Posteriore	mm	1.305	
	Cassone	Lunghezza	mm	1.610	
		Larghezza	mm	1.570	
Altezza		mm	570		
Altezza minima da terra	mm	220			
Raggio di sterzo	m	6,1			
MASSE	Massa complessiva	kg	3.260	2.990	
	Massa a vuoto (escluso guidatore 75 kg)	kg	2.175	2.185	
	Massa in ordine di marcia (incluso guidatore 75 kg)	kg	2.250	2.260	
	Portata (Massa complessiva - Massa in ordine di marcia (incluso guidatore))	Frenata	kg	1.010	1.000
		Non frenata	kg	2.600	2.600
	Massa rimorchiabile	kg	750		
MOTORE	Serbatoio carburante	l	75		
	Cilindrata	cc	2.157		
	Cilindri	numero	4 in linea		
SOSPENSIONI E PNEUMATICI	Sospensioni	Anteriori	Doppio braccio oscillante + molla a spirale		
		Posteriori	Balestre	Multilink	
	Freni	Freni a disco anteriori e posteriori			
Pneumatici	-		235/70 R17	255/60 R18	
PRESTAZIONI	Potenza massima	kW (CV) / gmin	148,6 (202) / 3.800		
	Coppia massima	Nm (kg.m) / gmin	400 (40,8) / 1.400 - 2.800	441 (45) / 1.600 - 2.600	
	Velocità massima	km / h	177	172	
	Consumo combinato	l/100km   g/km	8,9   231	9,3   245	9,3   242
CONSUMI E EMISSIONI CICLO (WLTP)	Velocità bassa	l/100km	10,1	11,7	11,9
	Velocità media	l/100km	8,4	9,1	9,0
	Velocità alta	l/100km	7,7	8,1	8,0
	Velocità elevata	l/100km	9,5	9,7	9,4

Consumi ed emissioni possono variare in funzione di molte variabili. Oltre al rendimento del motore, anche lo stile di guida ed altri fattori non tecnici contribuiscono a determinare consumi ed emissioni. Tutti i dati possono essere soggetti a cambiamenti senza preavviso. Maggiori dettagli presso il Concessionario.

Immagini puramente illustrative; gli equipaggiamenti possono variare a seconda dei mercati. Maggiori dettagli presso le concessionarie.